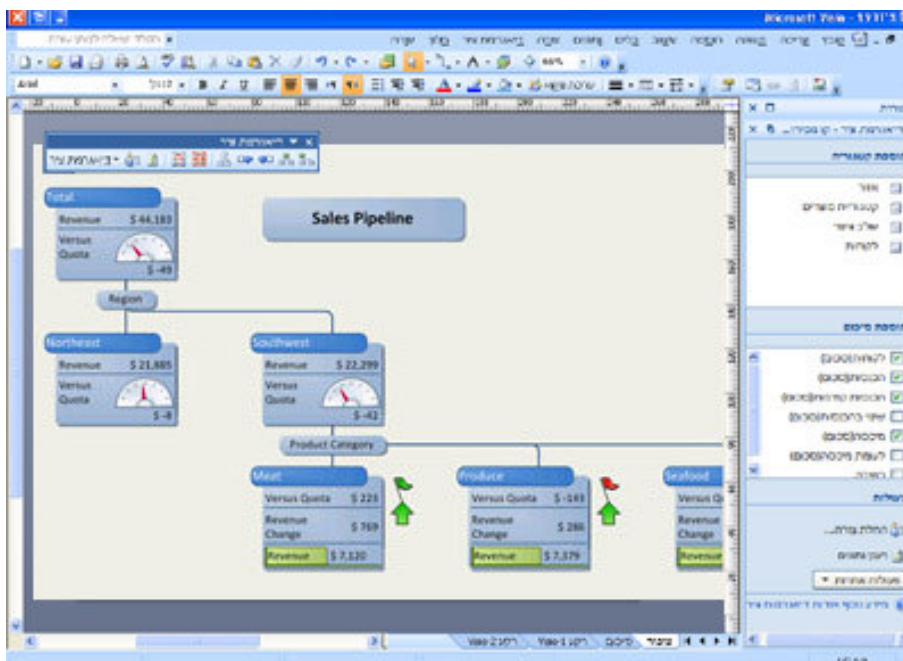


## אפליקציה מותאמת ל VISIO (SVE - Shahaf Visio Extension)

Office Visio 2007 מקל על אנשי עסקים מקצועיים ומומחי IT להמחיש, לנתח ולהעביר מידע של מערכות ותהליכים מורכבים.

באמצעות Office Visio 2007 באפשרותנו לתעד באופן חזותי, לעצב ולהבין את התהליכים העסקיים והמערכות עם מגוון רחב של דיאגרמות, לרבות תרשימי זרימה של תהליכים עסקיים.



**בשחף ייעוץ** החלטנו לנצל את היכולות של VISIO ולפתח כלי שמאפשר לנו להוסיף את הנתונים הנוספים שנדרשים לניתוח ועיצוב תהליכים וכמו כן גם את כלים לתיעוד תהליכים, קישור מסמכים נלווים ונתונים נוספים שידרשו לפיקוח ובקרה בעתיד.

### השילוב של Shahaf Visio Extension וה- BPR&C (Business Process Reengineering & constraints)

המתודולוגיה של **שחף ייעוץ: BPR&C** - פיתוח התוספת הייחודית ל- VISIO מאפשרת לנו וללקוחות שלנו להצמד למתודולוגיה **BPR&C** ולבצע פרויקטים בשיטתיות ובשלבים ברורים, דבר שחוסך זמן וכסף.

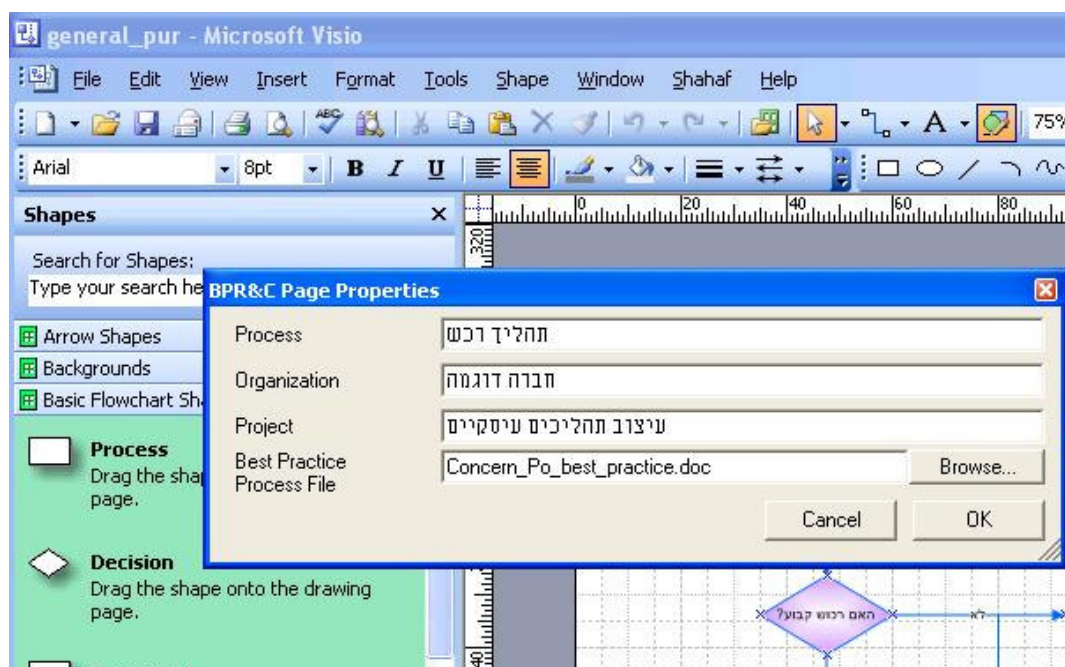
ה- Shahaf Visio Extension מסייע לבצע פרויקטים ביעילות וגם לנהל אותם באופן שקוף לכל המעורבים בתהליך.

## יכולות ה- Shahaf Visio Extension

ל Shahaf Visio Extension יכולת קישור נתונים ברמת תהליך או שלב בתהליך.

ל- Shahaf Visio Extension יכולת לבצע ייצוא של הנתונים למבנה נתונים, לבצע ייצוא ל- html וכן ייצוא ל- WORD בפורמט קבוע מתאים ל- SOW או RFP.

ה- Shahaf Visio Extension מאפשרת לנהל נתוני הפרוייקט, הארגון, התהליך, ולקשר לקבצי best practices אם קיימים.



ברמת השלבים של הפרוייקט ניתן לנהל נתונים כלליים:

- שם השלב
- אחראי על השלב
- מחלקה
- אם השלב הוא: פנימי, משיק, תומך או חופשי.
- לקשר קובץ נוהלים

The screenshot shows a software window titled "BPR&C Properties" with several tabs: "General", "Phase", "Phase Characterization", "Kpi", "Remarks", and "Log". The "General" tab is active. It contains the following fields:

- Phase Name: בדיקה תקציב
- Phase Type: Internal (dropdown menu)
- Department: מחלקת
- Phase Owner: מנהלי מחלקת
- Procedure Phase File: file:// (with a "Browse..." button)
- Order: 2 (spin box)

At the bottom of the dialog, there is a logo for "שחף ייעוץ" and the text "ניהול פרויקטים - מערכות מידע - ייעוץ ארגוני". "Cancel" and "OK" buttons are at the bottom right.

ניתן לנהל גם נתוני השלב:

- משאבים של כ"א נדרשים
- משאבים פיסיים במידה ומדובר בייצור ומכונות
- גורמים הנהנים מהשלב
- גורמים התורמים לשלב
- גורמים המבקרים את השלב
- לקשר קובץ הוראות עבודה
- ועוד

לתוכנה יכולת לקלוט בכל שלב את ההגדרות של KPI ( Key Performance Indicators), יחידות המידה והכמות.

ה- Shahaf Visio Extension מאפשרת גם לכתוב פרטי התהליך והערות נוספות.

The screenshot shows a software dialog box titled "PR&C Properties" with a "Phase" tab selected. The dialog contains several input fields and buttons:

- Human Resources:** נציגי רכש אגפי
- Fysical Resources:** (Empty field)
- Phase Instructions:** Po\_manual.doc (with a "Browse..." button)
- Phase Data Standard:** S1JP\_index.doc (with a "Browse..." button)
- Phase Data:** (Empty field, with a "Browse..." button)
- Control Team:** ושב רכש
- Contribute Resources:** ונחלי אגפים
- Beneficiary Resources:** אגפים

At the bottom right, there are "Cancel" and "OK" buttons.

## פליטים:

ייצוא למבנה נתונים:

התוכנה מאפשרת לבצע ייצוא של כל הנתונים לקובץ excel, ומה- excel ניתן להעביר לכל מבנה נתונים אחר.

ייצוא ל WORD:

התוכנה מאפשרת לבצע ייצוא ל- WORD ל- template בנוי מראש בפורמט מתאים למסמך SOW וגם ל- RFP.

ייצוא ל-HTML:

הייצוא ל HTML מאפשר לכל הארגון לצפות בתהליכי הארגון ללא אופציה של עדכון, דבר שהופך את ה- SVE למערכת תומכת בהדרכה וקבלת עובדים חדשים. למערכת יכולת של דפדוף בין התהליכים הכוללת פתיחה של נתוני השלבים במסך חדש. בפורמט ה- HTML ניתן גם לפתוח קבצים המקושרים במסך חדש.

סיכום:

ה- Shahaf Visio Extension מסייע לשחף ייעוץ לבצע פרויקטים:

- ניתוח תהליכים קיימים
- עיצוב מחדש של תהליכים עיסקיים
- ניתוח תוכנית של BCP (business continuos process) לבניית חלופות להתאוששות מאסון.
- כתיבת נוהלים לארגון
- הגדרת תהליכים לפרוייקטים של טיוב נתונים
- ועוד